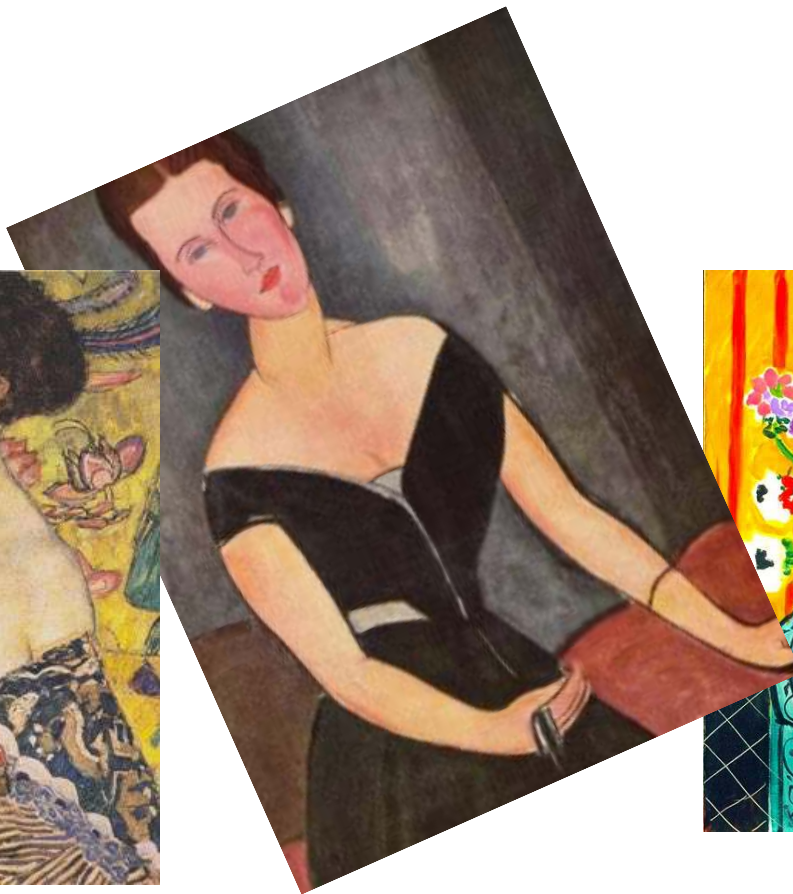




SOSTEGNO 2.0

LA DONNA NELL'ARTE



LEONARDO DA VINCI DAMA CON L'ERMELLINO

IL RITRATTO RAFFIGURA UNA GIOVANE DONNA, DALL'ASPETTO SIGNORILE E INTELLIGENTE. LA DONNA NELL'ARTE ACCAREZZA L'ERMELLINO DELICATAMENTE. QUESTO ANIMALE SIMBOLEGGIAVA NEL MEDIOEVO LA PUREZZA E L'INCORRUTTIBILITÀ. L'OPERA È UNO DEI DIPINTI SIMBOLO DELLO STRAORDINARIO LIVELLO ARTISTICO RAGGIUNTO DA LEONARDO DURANTE IL SUO PRIMO SOGGIORNO MILANESE, TRA IL 1482 E IL 1499.



LA GIOCONDA



SI TRATTA DI UNO DEI RITRATTI DI DONNE NELL'ARTE PIÙ FAMOSI. LA GIOCONDA, PROBABILMENTE IL DIPINTO PIÙ FAMOSO DEL MONDO OCCIDENTALE, È CONSIDERATO IL VERTICE DELL'ARTE RINASCIMENTALE. SI SUPPONE CHE LEONARDO SIA STATO COMMISSIONATO DA FRANCESCO DEL GIOCONDO, UN RICCO MERCANTE, A FARE UN RITRATTO DELLA MOGLIE. DA QUI, DUNQUE, IL TITOLO LA GIOCONDA. IL DIPINTO A OLIO DI LEONARDO DA VINCI È DATABILE AL 1503-1514 CIRCA. OGGI CONSERVATO NEL MUSEO DEL LOUVRE A PARIGI.



GUSTAV KLIMT DONNA COL VENTAGLIO

SIMBOLEGGIA LA BELLEZZA E L'ELEGANZA DELLA DONNA IN OGNI SUA FORMA UMANA E TERRENA. OMAGGIA LA DONNA IN OGNI SUO ASPETTO E CONDIZIONE. PARLIAMO DEL REALIZZATORE DI UNA **RAPPRESENTAZIONE** PIÙ CONSAPEVOLE E REALISTICA DEL MONDO FEMMINILE. LA FORZA, L'AUDACIA, LA CONSAPEVOLEZZA, SONO GLI ELEMENTI CHE CARATTERIZZANO LA DONNA NELL'ARTE.

TRA GLI ALTRI DIPINTI DEL PITTORE VIENNESE, ELENCHIAMO L'ATTESA: SIMBOLO DI FERTILITÀ, DI PROTEZIONE, DI CURA, DI AMORE DI CUI LA DONNA È CAPACE.

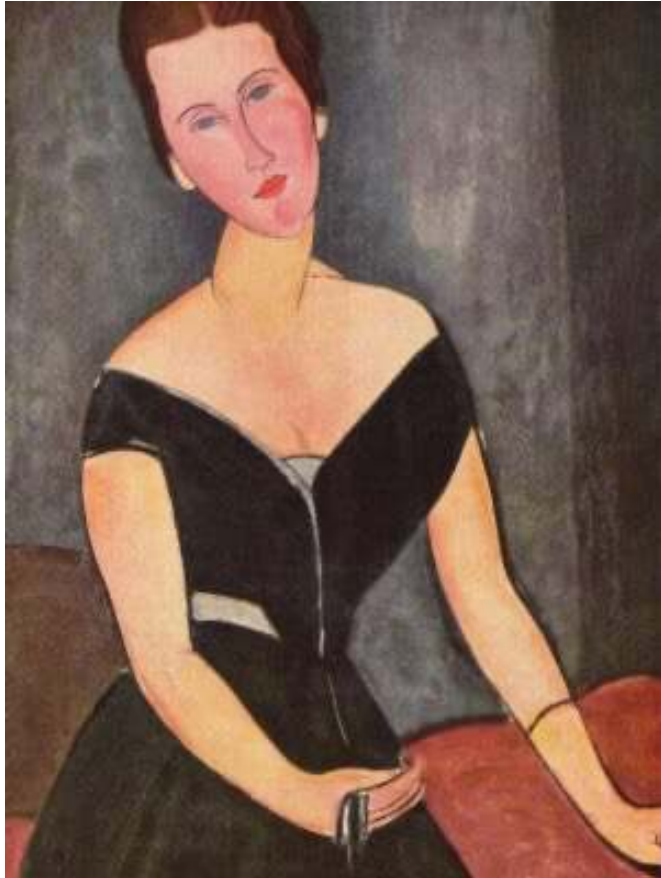


MATISSE PURPLE ROBE AND ANEMONES

REALIZZATO NEL 1937. QUI È RAFFIGURATA UNA DONNA, L'ASSISTENTE DEL PITTORE CON INDOSSO UN CAPPOTTO VIOLA. L'ABITO RIPRENDE L'ABBIGLIAMENTO TIPICAMENTE MAROCCHINO, SULLA SCIA DELLA GRANDE PASSIONE CHE IL PITTORE AVEVA PER LA CULTURA NORD-AFRICANA. QUI LA DONNA TRASMETTE SICUREZZA DI SÉ, ED ESERCITA LA PADRONANZA DELLA CASA, ATTRAVERSO LA SUA POSIZIONE COMODA E RILASSATA.

MODIGLIANI
RITRATTO DI SIGNORA VAN MUYDEN

RITRAE LE DONNE CERCANDO DI DEFINIRE LE
FORME IN MODO CHE PARLINO DELLA LORO
ANIMA.



VERMEER
LA RAGAZZA CON L'ORECCHINO DI PERLE

CONOSCIUTA ANCHE COME DONNA COL TURBANTE, È LA
DONNA DEL MISTERO. LA RAGAZZA DI CUI NON SI CONOSCE IL
NOME, RAFFIGURA UN GIOVANE DONNA DELICATA, COME GLI
ACCESSORI CHE INDOSSA: UN TURBANTE DI SETA E DEGLI
ORECCHINI DI PERLE.





FRIDA AUTORITRATTO

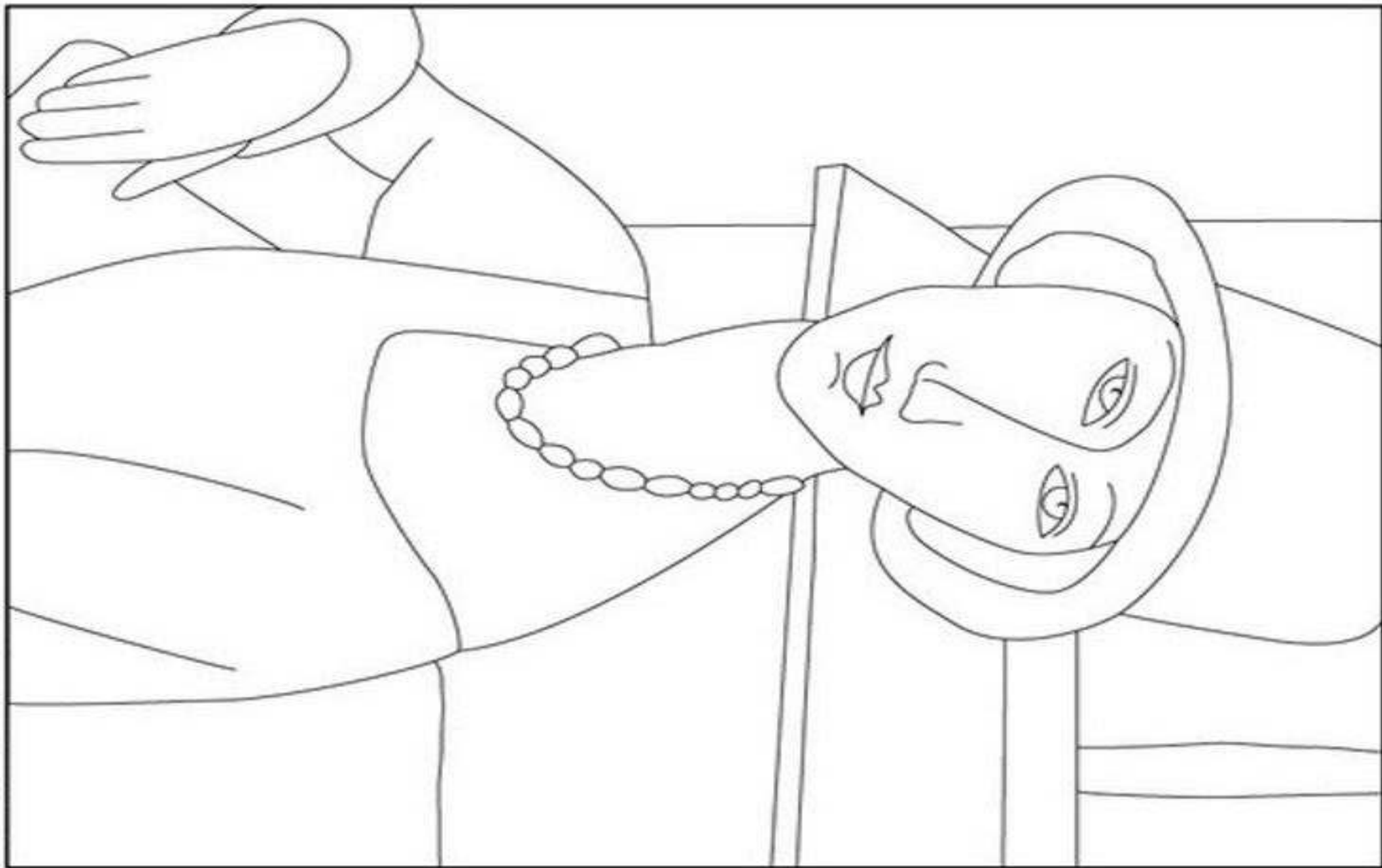
È LA TESTIMONIANZA PIÙ
CONCRETA DELLA DONNA
NELL'ARTE CONTEMPORANEA.
FRAGILE, SOFFERENTE MA CAPACE
DI NASCONDERE DIGNITOSAMENTE
IL SUO STATO D'ANIMO E LE SUE
ANGOSCE. IL DIPINTO È ORA
ESPOSTO AL MUSEO NATIONALE
D'ARTE MODERNA AL CENTRE
POMPIDOU DI PARIGI.

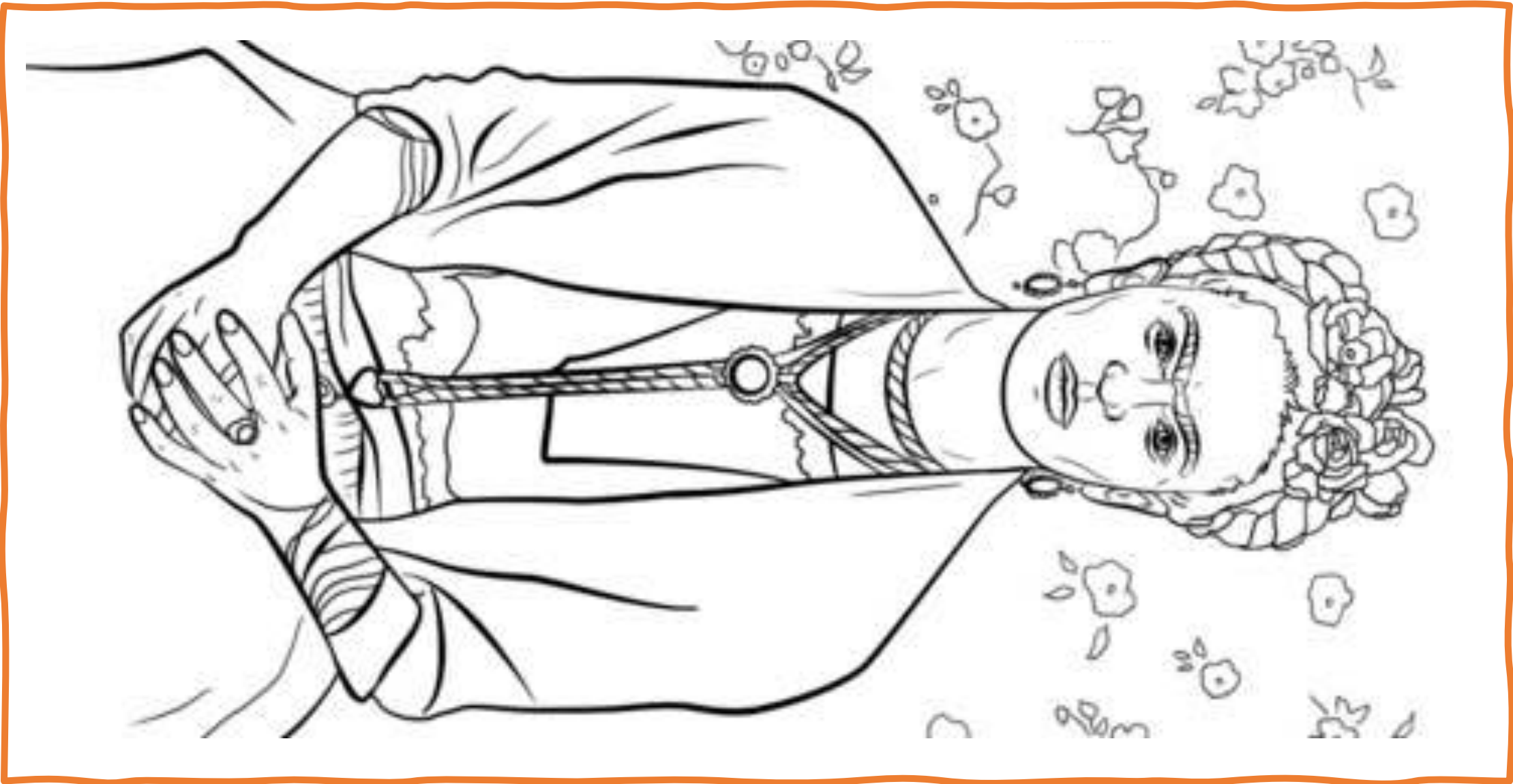
LE DONNE NELL'IMPRESSIONISMO (CIRCA 1870)

IL MODELLO FEMMINILE EBBE UN RUOLO MOLTO RILEVANTE NEI DIPINTI DEGLI IMPRESSIONISTI, ED IN PARTICOLARE NEI DIPINTI DI **MONET**. INFATTI, IN MOLTI SUOI DIPINTI TROVIAMO FIGURE FEMMINILI AVVOLTE DA GRANDI GIARDINI, SUI CUI SI IMPONGONO LE GONNE AMPIE DELLA MODA DELL'EPOCA, OPPURE DEI PARASOLE RAFFINATI.

PER CLAUDE MONET LA DONNA SIMBOLEGGIA IL SOFFIO VITALE, COLEI CHE ACCOGLIE E RIGENERA LA FORZA DELL'ESISTERE. DELICATA E SENSUALE APPARE SUL SOMMO DELLA COLLINA COME LA PERFEZIONE.









B. Woman with fan (detail)